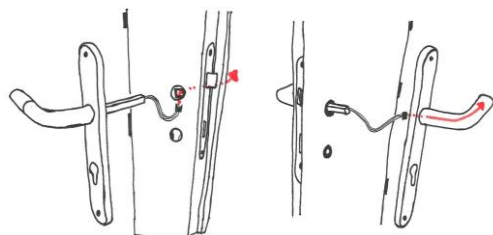
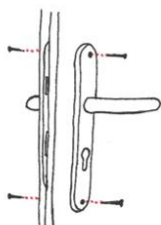


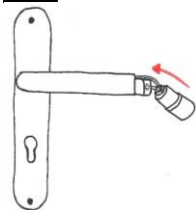
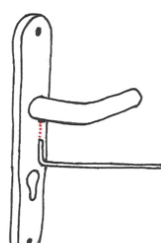
INSTALLATION



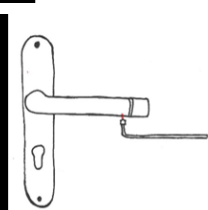
Tragen Sie Kleber an der Schrauben



Tragen Sie Kleber an der Schrauben



Tragen Sie Kleber an der Schraube

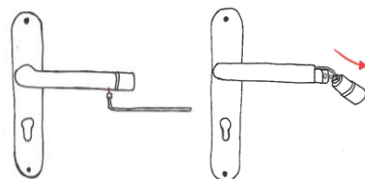


Um das Gerät zu säubern, verwenden Sie ein weiches, trockenes Tuch. Verwenden Sie keine chemischen Reinigungsmittel.

Der Hersteller empfiehlt während der gesamten Lebensdauer des Produkts regelmäßig zu kontrollieren, dass alle Schrauben fest sitzen. Dies gilt auch für die Schrauben, die das Prisma schützen, welches durch die Tür geht.

ANLEITUNG ZUM WECHSEL DER BATTERIE

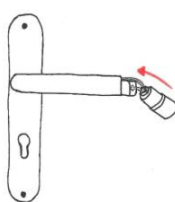
Falls das Gerät alle 1 Sekunde aufleuchtet, wechseln sie die Batterien.



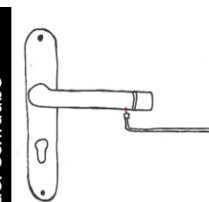
Mit Hilfe eines Schraubenschlüssels, schrauben Sie die Schließschraube des Klinkenaufsatzes auf und ziehen den Aufsatz heraus.

Wechseln Sie nun die alte Batterie.

Der einzig empfohlene Batterietyp ist Varta ER AA WC / WCs (3.6V / 2500mAh) - bestellbar auf: www.handLED.eu. Eine mögliche Alternative wäre: Varta ER 1/2AA WC / WCs (3.6V / 1200mAh).



Tragen Sie Kleber an der Schraube



Warnhinweis:

Die Benutzung dieses Gerätes kann bei Epileptikern zu Anfällen führen.

Die Apparatur besitzt eine 12-monatige Garantie.

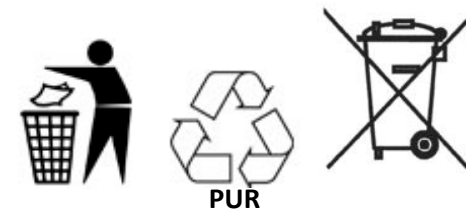
Das Gerät ist für die Innenraumnutzung vorgesehen.

Anderweitiger Gebrauch ist nicht gestattet.

Um die Bedingungen zu verlangen, laden Sie bitte das Dokument bei warninghandle.com herunter.

Die Garantie erlischt, falls das Gerät:

- hart erschüttert wird,
- während des Gebrauchs übermäßig belastet wird (über 200N)
- oder anders als angegeben benutzt wird.

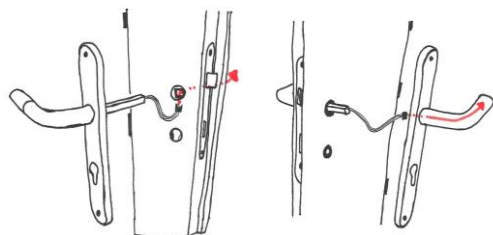


CE

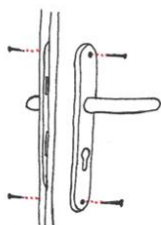
Hersteller:
KOM support s.r.o., IČO 28349911,
Vyškov, Brněnská 8, PSČ 682 01

Komponenten hergestellt in der Tschechischen Republik und China.

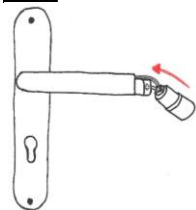
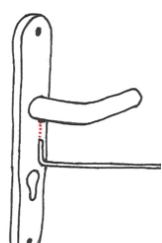
INSTALLATION



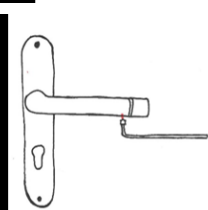
Tragen Sie Kleber an der Schrauben



Tragen Sie Kleber an der Schrauben



Tragen Sie Kleber an der Schraube

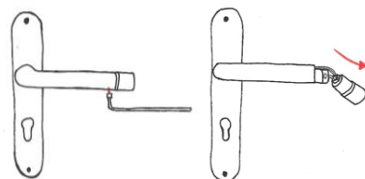


Um das Gerät zu säubern, verwenden Sie ein weiches, trockenes Tuch. Verwenden Sie keine chemischen Reinigungsmittel.

Der Hersteller empfiehlt während der gesamten Lebensdauer des Produkts regelmäßig zu kontrollieren, dass alle Schrauben fest sitzen. Dies gilt auch für die Schrauben, die das Prisma schützen, welches durch die Tür geht.

ANLEITUNG ZUM WECHSEL DER BATTERIE

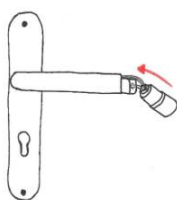
Falls das Gerät alle 1 Sekunde aufleuchtet, wechseln sie die Batterien.



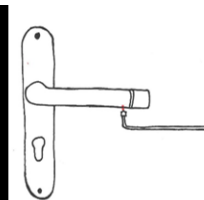
Mit Hilfe eines Schraubenschlüssels, schrauben Sie die Schließschraube des Klinkenaufsatzes auf und ziehen den Aufsatz heraus.

Wechseln Sie nun die alte Batterie.

Der einzig empfohlene Batterietyp ist Varta ER AA WC / WCs (3.6V / 2500mAh) - bestellbar auf: www.handLED.eu. Eine mögliche Alternative wäre: Varta ER 1/2AA WC / WCs (3.6V / 1200mAh).



Tragen Sie Kleber an der Schraube



Warnhinweis:

Die Benutzung dieses Gerätes kann bei Epileptikern zu Anfällen führen.

Die Apparatur besitzt eine 12-monatige Garantie.

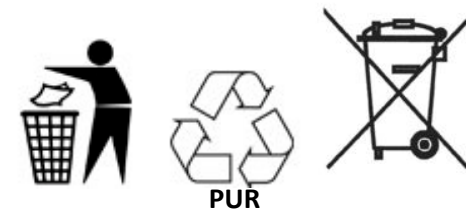
Das Gerät ist für die Innenraumnutzung vorgesehen.

Anderweitiger Gebrauch ist nicht gestattet.

Um die Bedingungen zu verlangen, laden Sie bitte das Dokument bei warninghandle.com herunter.

Die Garantie erlischt, falls das Gerät:

- hart erschüttert wird,
- während des Gebrauchs übermäßig belastet wird (über 200N)
- oder anders als angegeben benutzt wird.



CE

Hersteller:
KOM support s.r.o., IČO 28349911,
Vyškov, Brněnská 8, PSČ 682 01

Komponenten hergestellt in der Tschechischen Republik und China.

Danke für Ihr Vertrauen.

Warninghandle.com team

Türklinke mit Innenleben aus
rostfreiem Stahl und
integriertem
Sicherheitswarnsystem.
Lichtquelle: 1W LED, Batterie
1xAA (3,6V)



Danke für Ihr Vertrauen.

Warninghandle.com team

Türklinke mit Innenleben aus
rostfreiem Stahl und
integriertem
Sicherheitswarnsystem.
Lichtquelle: 1W LED, Batterie
1xAA (3,6V)

